

## MC2 UGELLO GETTO PIATTO FLAT SPRAY NOZZLES ORIFICIOS DE PULVERIZACIÓN SALIDA PLANA

### Caratteristiche

Ugello per basse portate a corpo unico, attacco maschio con o senza filtro.

### Characteristics

Low capacities nozzle one piece made, male connection with filter or not.

### Características

Boquilla para bajo caudal. Boquilla en una sola pieza. Rosca de conexión macho con o sin filtro.

Angoli di spruzzo disponibili:  
0°- 15°- 25°- 40°- 50°- 65°- 80°- 95°- 110°.

Available spray angles:  
0°- 15°- 25°- 40°- 50°- 65°- 80°- 95°- 110°.

Ángulos de aspersión posibles:  
0°- 15°- 25°- 40°- 50°- 65°- 80°- 95°- 110°.

### Applicazioni

- Lavaggi.
- Raffreddamenti.
- Lubrificazioni.
- Trattamenti Superficiali.

### Applications

- Washing.
- Cooling.
- Lubrifications.
- Surface treatings.

### Aplicaciones

- Lavado.
- Enfriamiento.
- Lubricación.
- Tratamiento de superficies.

### Materiali

Ottone, Aisi303, Aisi316L, altri su richiesta.

### Materials

Brass, SS303, SS316L, other on request.

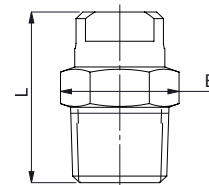
### Materiales

Latón, Aisi303, Aisi316L, otros bajo pedido.

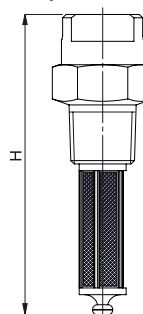
### Dimensions (mm)

Connection	L	E	H
1/8"	22,0	13,0	42,5
1/4"	23,5	14,0	41,0

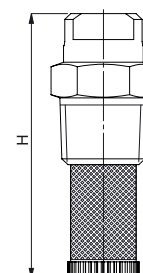
### MC2



### PLASTIC FILTER 100 MESH (1/8" SIZE)



### SS FILTER 50 OR 100 MESH (1/4" SIZE)



Flow Factor	Dia. (mm)	US (gpm at 40 psi)	Pressure (Bar)									
			1	2	3	4	5	6	8	10	20	40
			Capacity (Lpm)									
0017	0,28	0,017	-	0,05	0,067	0,08	0,09	0,09	0,11	0,12	0,17	0,24
0025	0,33	0,028	-	0,09	0,11	0,13	0,14	0,16	0,18	0,20	0,28	0,40
0033	0,38	0,033	0,08	0,11	0,13	0,15	0,17	0,18	0,21	0,24	0,34	0,47
0050	0,46	0,051	0,12	0,16	0,20	0,23	0,26	0,28	0,33	0,37	0,52	0,73
0067	0,53	0,066	0,15	0,21	0,26	0,30	0,34	0,37	0,42	0,47	0,67	0,95
01	0,66	0,099	0,23	0,32	0,39	0,45	0,50	0,55	0,64	0,71	1,01	1,42
015	0,79	0,149	0,34	0,48	0,59	0,68	0,76	0,83	0,96	1,08	1,52	2,15
02	0,91	0,198	0,45	0,64	0,78	0,90	1,01	1,10	1,27	1,42	2,01	2,85
03	1,10	0,30	0,69	0,98	1,20	1,39	1,55	1,70	1,96	2,19	3,10	4,38
04	1,30	0,41	0,92	1,31	1,60	1,85	2,07	2,26	2,61	2,92	4,13	5,84
05	1,40	0,51	1,15	1,63	2,00	2,31	2,58	2,83	3,27	3,65	5,16	7,30
06	1,60	0,58	1,33	1,88	2,30	2,66	2,97	3,25	3,76	4,20	5,94	8,40
07	1,70	0,74	1,62	2,29	2,80	3,23	3,61	3,96	4,57	5,11	7,23	10,22
08	1,80	0,81	1,85	2,61	3,20	3,70	4,13	4,53	5,23	5,84	8,26	11,68
10	2,00	0,99	2,3	3,2	3,9	4,5	5,0	5,5	6,4	7,1	10,1	14,2
15	2,40	1,49	3,4	4,8	5,9	6,8	7,6	8,3	9,6	10,8	15,2	21,5