



---

Ugelli assiali a getto piatto - Serie OV1  
*Axial-feed vee-jet nozzles - OV1 Series*

---



# Ugelli assiali a getto piatto - Serie OV1

## Axial-feed vee-jet nozzles - OV1 Series

Getto ad impatto elevato  
High impact jet

**OV1**

### Caratteristiche

- Getto piatto ad estremità rastremate
- Elevata forza di impatto
- Ingombro ridotto
- Privo di ostacoli interni, molto resistente all'occlusione

### Features

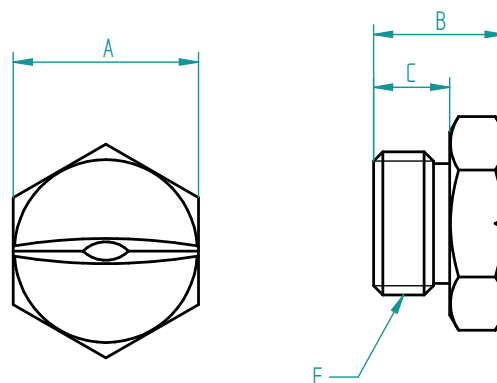
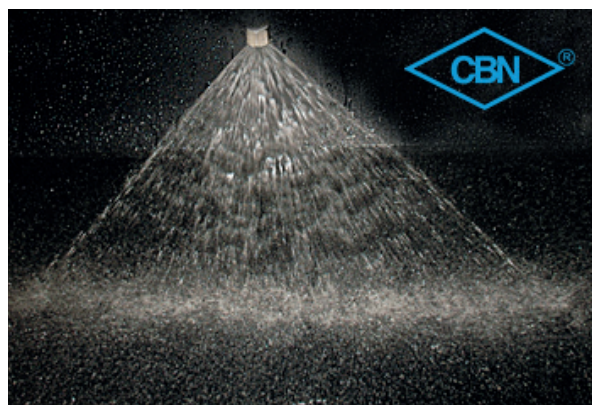
- Flat jet with tapered ends
- High impact force
- Compact design
- No internal components, obstruction-proof

### Applicazioni

- Lavaggio e raffreddamento materiali
- Trattamento superfici
- Sistemi antincendio
- Lavatrici e lavastoviglie industriali
- Vasche galvaniche
- Industria siderurgica, tessile e cartaria

### Applications

- Materials washing and cooling
- Surface treatments
- Fire-fighting systems
- Industrial washing and dishwashing machines
- chemical-industrial treatments
- Steel, textile and paper factories



Dimensioni Dimensions	Raccordo - Thread	
	Y02	Y04
<b>F</b>	1/4" BSP M.	1/2" BSP M.
<b>A</b>	17	24
<b>B</b>	12	15
<b>C</b>	7	9

Materiali Materials	Raccordo - Thread	
	Y02	Y04
AISI 316 - 02	x	x
Ottone / Brass - 06	x	x

Raccordo - Thread		CODICE PORTATA FLOW CODE	Curva di funzionamento - Operating Curve									
1/4"	1/2"		Portata - Flow rate [l/min] alla pressione - at pressure [bar]									
Y02	Y04		0,5	0,7	1	1,5	2	3	5	7	10	
Angolo / Angle 25°	x	383	1,00	1,18	1,41	1,73	2,00	2,45	3,16	3,74	4,47	
	x	394	1,25	1,48	1,77	2,17	2,50	3,06	3,95	4,68	5,6	
	x	406	1,60	1,89	2,26	2,77	3,20	3,92	5,06	6,0	7,2	
	x	418	2,00	2,37	2,83	3,46	4,00	4,90	6,3	7,5	8,9	
	x	429	2,50	2,96	3,54	4,33	5,0	6,1	7,9	9,4	11,2	
	x	453	4,00	4,73	5,7	6,9	8,0	9,8	12,6	15,0	17,9	
	x	475	6,3	7,4	8,8	10,8	12,5	15,3	19,8	23,4	28,0	
	x	x	499	10,0	11,8	14,1	17,3	20,0	24,5	31,6	37,4	44,7
		x	522	16,0	18,9	22,6	27,7	32,0	39,2	51	60	72
	x	545	25,0	29,6	35,4	43,3	50	61	79	94	112	



# Ugelli assiali a getto piatto - Serie OV1

## Axial-feed vee-jet nozzles - OV1 Series

Getto ad impatto elevato  
High impact jet

**OV1**

	Raccordo - <i>Thread</i>		CODICE PORTATA <i>FLOW CODE</i>	Curva di funzionamento - <i>Operating Curve</i>								
	1/4"	1/2"		Portata - <i>Flow rate</i> [l/min] alla pressione - <i>at pressure</i> [bar]								
	Y02	Y04		0,5	0,7	1	1,5	2	3	5	7	10
Angolo / <i>Angle</i> 45°	x		383	1,00	1,18	1,41	1,73	2,00	2,45	3,16	3,74	4,47
	x		406	1,60	1,89	2,26	2,77	3,20	3,92	5,1	6,0	7,2
	x		418	2,00	2,37	2,83	3,46	4,00	4,90	6,3	7,5	8,9
	x		429	2,50	2,96	3,54	4,33	5,0	6,1	7,9	9,4	11,2
	x		441	3,15	3,73	4,45	5,5	6,3	7,7	10,0	11,8	14,1
	x		453	4,00	4,73	5,7	6,9	8,0	9,8	12,6	15,0	17,9
	x		464	5,0	5,9	7,1	8,7	10,0	12,2	15,8	18,7	22,4
	x		475	6,3	7,4	8,8	10,8	12,5	15,3	19,8	23,4	28,0
	x		488	8,0	9,5	11,3	13,9	16,0	19,6	25,3	29,9	35,8
	x	x	499	10,0	11,8	14,1	17,3	20,0	24,5	31,6	37,4	44,7
	x	x	510	12,5	14,8	17,7	21,7	25,0	30,6	39,5	46,8	56
		x	522	16,0	18,9	22,6	27,7	32,0	39,2	51	60	72
		x	534	20,0	23,7	28,3	34,6	40,0	49,0	63	75	89
		x	545	25,0	29,6	35,4	43,3	50	61	79	94	112
		x	557	31,5	37,3	44,5	55	63	77	100	118	141

	Raccordo - <i>Thread</i>		CODICE PORTATA FLOW CODE	Curva di funzionamento - <i>Operating Curve</i>								
	1/4"	1/2"		Portata - <i>Flow rate</i> [l/min] alla pressione - <i>at pressure</i> [bar]								
	Y02	Y04		0,5	0,7	1	1,5	2	3	5	7	10
Angolo / <i>Angle</i> 60°			372	0,80	0,95	1,13	1,39	1,60	1,96	2,53	2,99	3,58
	x		383	1,00	1,18	1,41	1,73	2,00	2,45	3,16	3,74	4,47
	x		394	1,25	1,48	1,77	2,17	2,50	3,06	3,95	4,68	5,6
	x		406	1,60	1,89	2,26	2,77	3,20	3,92	5,1	6,0	7,2
	x		418	2,00	2,37	2,83	3,46	4,00	4,90	6,3	7,5	8,9
	x		429	2,50	2,96	3,54	4,33	5,0	6,1	7,9	9,4	11,2
	x		441	3,15	3,73	4,45	5,5	6,3	7,7	10,0	11,8	14,1
	x		453	4,00	4,73	5,7	6,9	8,0	9,8	12,6	15,0	17,9
	x		464	5,0	5,9	7,1	8,7	10,0	12,2	15,8	18,7	22,4
	x		475	6,3	7,4	8,8	10,8	12,5	15,3	19,8	23,4	28,0
	x		488	8,0	9,5	11,3	13,9	16,0	19,6	25,3	29,9	35,8
	x	x	499	10,0	11,8	14,1	17,3	20,0	24,5	31,6	37,4	44,7
	x	x	510	12,5	14,8	17,7	21,7	25,0	30,6	39,5	46,8	56
		x	522	16,0	18,9	22,6	27,7	32,0	39,2	51	60	72
		x	534	20,0	23,7	28,3	34,6	40,0	49,0	63	75	89
	x	545	25,0	29,6	35,4	43,3	50	61	79	94	112	
	x	557	31,5	37,3	44,5	55	63	77	100	118	141	



# Ugelli assiali a getto piatto - Serie OV1

## Axial-feed vee-jet nozzles - OV1 Series

Getto ad impatto elevato  
High impact jet

**OV1**

	Raccordo - <i>Thread</i>		CODICE PORTATA <i>FLOW CODE</i>	Curva di funzionamento - <i>Operating Curve</i>								
	1/4"	1/2"		Portata - <i>Flow rate</i> [l/min] alla pressione - <i>at pressure</i> [bar]								
	Y02	Y04		0,5	0,7	1	1,5	2	3	5	7	10
Angolo / <i>Angle 90°</i>	x		372	0,80	0,95	1,13	1,39	1,60	1,96	2,53	2,99	3,58
	x		383	1,00	1,18	1,41	1,73	2,00	2,45	3,16	3,74	4,47
	x		394	1,25	1,48	1,77	2,17	2,50	3,06	3,95	4,68	5,6
	x		406	1,60	1,89	2,26	2,77	3,20	3,92	5,1	6,0	7,2
	x		418	2,00	2,37	2,83	3,46	4,00	4,90	6,3	7,5	8,9
	x		429	2,50	2,96	3,54	4,33	5,0	6,1	7,9	9,4	11,2
	x		441	3,15	3,73	4,45	5,5	6,3	7,7	10,0	11,8	14,1
	x		453	4,00	4,73	5,7	6,9	8,0	9,8	12,6	15,0	17,9
	x		464	5,0	5,9	7,1	8,7	10,0	12,2	15,8	18,7	22,4
	x		475	6,3	7,4	8,8	10,8	12,5	15,3	19,8	23,4	28,0
	x		488	8,0	9,5	11,3	13,9	16,0	19,6	25,3	29,9	35,8
	x	x	499	10,0	11,8	14,1	17,3	20,0	24,5	31,6	37,4	44,7
	x	x	510	12,5	14,8	17,7	21,7	25,0	30,6	39,5	46,8	56
		x	522	16,0	18,9	22,6	27,7	32,0	39,2	51	60	72
		x	534	20,0	23,7	28,3	34,6	40,0	49,0	63	75	89
		x	545	25,0	29,6	35,4	43,3	50	61	79	94	112
		x	557	31,5	37,3	44,5	55	63	77	100	118	141

	Raccordo - Thread		CODICE PORTATA FLOW CODE	Curva di funzionamento - Operating Curve								
	1/4"	1/2"		Portata - Flow rate [l/min] alla pressione - at pressure [bar]								
	Y02	Y04		0,5	0,7	1	1,5	2	3	5	7	10
Angolo / Angle 120°	x		372	0,80	0,95	1,13	1,39	1,60	1,96	2,53	2,99	3,58
	x		383	1,00	1,18	1,41	1,73	2,00	2,45	3,16	3,74	4,47
	x		394	1,25	1,48	1,77	2,17	2,50	3,06	3,95	4,68	5,6
	x		406	1,60	1,89	2,26	2,77	3,20	3,92	5,1	6,0	7,2
	x		418	2,00	2,37	2,83	3,46	4,00	4,90	6,3	7,5	8,9
	x		429	2,50	2,96	3,54	4,33	5,0	6,1	7,9	9,4	11,2
	x		441	3,15	3,73	4,45	5,5	6,3	7,7	10,0	11,8	14,1
	x		453	4,00	4,73	5,7	6,9	8,0	9,8	12,6	15,0	17,9
	x		464	5,0	5,9	7,1	8,7	10,0	12,2	15,8	18,7	22,4
	x		475	6,3	7,4	8,8	10,8	12,5	15,3	19,8	23,4	28,0
	x		488	8,0	9,5	11,3	13,9	16,0	19,6	25,3	29,9	35,8
	x	x	499	10,0	11,8	14,1	17,3	20,0	24,5	31,6	37,4	44,7
	x	x	510	12,5	14,8	17,7	21,7	25,0	30,6	39,5	46,8	56
		x	522	16,0	18,9	22,6	27,7	32,0	39,2	51	60	72
	x	534	20,0	23,7	28,3	34,6	40,0	49,0	63	75	89	

Per richiedere qualsiasi  
informazione sui nostri prodotti  
visita il sito [www.cbnsrl.it](http://www.cbnsrl.it)

For more information about our  
products please visit website  
[www.cbnsrl.it](http://www.cbnsrl.it)



C.B.N. S.r.l.  
Ugelli spruzzatori ed atomizzatori per impianti industriali  
Spray nozzles and atomizers for industrial plants

20090 Trezzano sul Naviglio (MI) - Via Copernico, 56  
Tel. 02.44.53.875 - Fax 02.44.52.826  
[www.cbnsrl.it](http://www.cbnsrl.it) - e-mail [info@cbnsrl.it](mailto:info@cbnsrl.it)