



Ugelli assiali a cono pieno - **Serie OCS**
Axial feed full-cone nozzles - OCS Series



Ugelli assiali a cono pieno - Serie OCS

Axial feed full-cone nozzles - OCS Series

OCS

Caratteristiche

- Getto a cono pieno uniforme e ben distribuito
- Gocce di piccole/medie dimensioni
- Privo di ostacoli interni evita l'intasamento
- Getto orientabile con inclinazione massima 30°
- Realizzato interamente in acciaio inox AISI 316
- Configurazione compatta con ingombri ridotti

Features

- Uniform full-cone spray
- Medium/small sized droplets
- No internal components: obstruction-proof
- Adjustable spray direction up to 30°
- All stainless steel AISI 316
- Very compact design



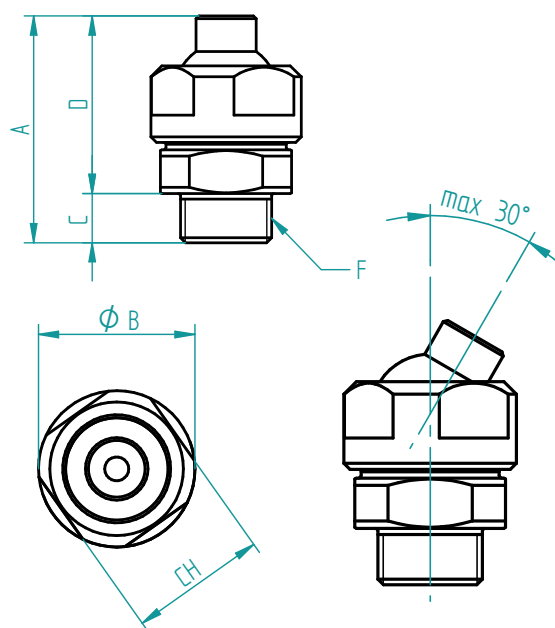
Applicazioni

- Sistemi antincendio
- Raffreddamento superfici e gas
- Abbattimento polveri e schiume
- Lavaggio di superfici statiche
- Cabine di verniciatura
- Trattamenti chimici industriali

Applications

- Fire-fighting systems
- Surface and gas cooling
- Dust and foam suppression
- Static surface cleaning
- Spray booths
- Chemical industry treatments

Dimensioni Dimensions	Codice Raccordo - Thread Code		
	Y02	Y03	Y04
F	1/4" BSP	3/8" BSP	1/2" BSP
CH	24	24	24
A	41,5	41,5	41,5
B	27,5	27,5	27,5
C	9	9	9
D	32,5	32,5	32,5



	Raccordo - Thread code			CODICE PORTATA FLOW CODE	Curva di funzionamento - Operating Curve						
	1/4"	3/8"	1/2"		Portata - Flow rate [l/min] alla pressione - at pressure [bar]						
	Y02	Y03	Y04		0,5	1	1,5	2	3	5	7
Angolo / Angle 45°	x	x	x	372	0,86	1,17	1,41	1,60	1,92	2,42	2,81
	x	x	x	383	1,07	1,46	1,76	2,00	2,40	3,02	3,51
	x	x	x	394	1,34	1,83	2,20	2,50	3,00	3,78	4,39
	x	x	x	406	1,71	2,34	2,81	3,20	3,84	4,83	5,6
	x	x	x	418	2,14	2,93	3,51	4,00	4,80	6,0	7,0
	x	x	x	429	2,68	3,66	4,39	5,0	6,0	7,6	8,8
	x	x	x	441	3,38	4,61	5,5	6,3	7,6	9,5	11,1
	x	x	x	453	4,29	5,9	7,0	8,0	9,6	12,1	14,1



Ugelli assiali a cono pieno - Serie OCS

Axial feed full-cone nozzles - OCS Series

OCS

	Raccordo - <i>Thread code</i>			CODICE PORTATA <i>FLOW CODE</i>	Curva di funzionamento - <i>Operating Curve</i>						
	1/4"	3/8"	1/2"		Portata - Flow rate [l/min] alla pressione - at pressure [bar]						
	Y02	Y03	Y04		0,5	1	1,5	2	3	5	7
Angolo / Angle 60°	x	x	x	383	1,07	1,46	1,76	2,00	2,40	3,02	3,51
	x	x	x	394	1,34	1,83	2,20	2,50	3,00	3,78	4,39
	x	x	x	406	1,71	2,34	2,81	3,20	3,84	4,83	5,6
	x	x	x	418	2,14	2,93	3,51	4,00	4,80	6,0	7,0
	x	x	x	429	2,68	3,66	4,39	5,0	6,0	7,6	8,8
	x	x	x	441	3,38	4,61	5,5	6,3	7,6	9,5	11,1
	x	x	x	453	4,29	5,9	7,0	8,0	9,6	12,1	14,1
		x	x	464	5,4	7,3	8,8	10,0	12,0	15,1	17,6
		x	x	475	6,7	9,2	11,0	12,5	15,0	18,9	22,0

	Raccordo - <i>Thread</i>			CODICE PORTATA <i>FLOW CODE</i>	Curva di funzionamento - <i>Operating Curve</i>						
	1/4"	3/8"	1/2"		Portata - <i>Flow rate</i> [l/min] alla pressione - <i>at pressure</i> [bar]						
	Y02	Y03	Y04		0,5	1	1,5	2	3	5	7
Angolo / <i>Angle</i> 90°	x	x	x	383	1,07	1,46	1,76	2,00	2,40	3,02	3,51
	x	x	x	394	1,34	1,83	2,20	2,50	3,00	3,78	4,39
	x	x	x	406	1,71	2,34	2,81	3,20	3,84	4,83	5,6
	x	x	x	418	2,14	2,93	3,51	4,00	4,80	6,0	7,0
	x	x	x	429	2,68	3,66	4,39	5,0	6,0	7,6	8,8
	x	x	x	441	3,38	4,61	5,5	6,3	7,6	9,5	11,1
	x	x	x	453	4,29	5,9	7,0	8,0	9,6	12,1	14,1
		x	x	464	5,4	7,3	8,8	10,0	12,0	15,1	17,6
		x	x	475	6,7	9,2	11,0	12,5	15,0	18,9	22,0
		x	x	488	8,6	11,7	14,1	16,0	19,2	24,2	28,1

Per altre misure, inviare una email a info@cbnsrl.it



Ugelli assiali a cono pieno
Serie OCS
Axial feed full-cone nozzles
- OCS Series

Per richiedere qualsiasi
informazione sui nostri prodotti
visita il sito www.cbnsrl.it

For more information about our
products please visit website
www.cbnsrl.it



C.B.N. S.r.l.
Ugelli spruzzatori ed atomizzatori per impianti industriali
Spray nozzles and atomizers for industrial plants

20090 Trezzano sul Naviglio (MI) - Via Copernico, 56
Tel. 02.44.53.875 - Fax 02.44.52.826
www.cbnsrl.it - e-mail info@cbnsrl.it