



Tipo fisso / Fixed FR type



Tipo fisso / Fixed FR T2  
(Versione tutto acciaio inox AISI 316  
All AISI 316 stainless steel version)

### CARATTERISTICHE

- Montaggio veloce e semplice degli ugelli sulle tubazioni di dimensioni commerciali da 1/2", 3/4", 1", 1" 1/4, 1" 1/2, 2"
- È sufficiente:
  - a) praticare soltanto un foro sul tubo,
  - b) inserire il gruppo porta-ugello dotato di garanzia di tenuta
  - c) agganciare ad esso la fascetta fissata al tubo con una vite
- Ottima tenuta a pressioni fino a 7-8 bar (solo per FR tipo fisso)
- Possono essere equipaggiati con una sfera porta-ugello, fissata da una ghiera filettata, per orientare l'ugello senza dover cambiare la struttura dell'impianto (pressione consigliata 4-5 bar)
- I materiali utilizzati garantiscono una notevole resistenza chimica e termica (max 80 °C)
- È possibile montare tutti i nostri ugelli con raccordo da 1/8" fino a 3/4"

### MATERIALI

- Fascetta: acciaio INOX AISI 430, a richiesta AISI 316, con vite di fissaggio in acciaio INOX AISI 304
- Porta-ugello e ghiera filettata: stampate in polipropilene + F.V.
- Sfera: Delrin o stampata in polipropilene

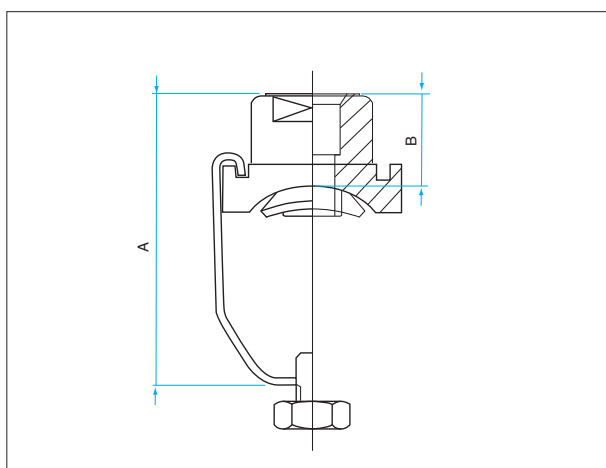
### CHARACTERISTICS

- Easy and quick mounting of the nozzles onto 1/2", 3/4", 1", 1" 1/4, 1" 1/2, 2" normal sized pipes
- It's enough:
  - a) to make onto pipe one hole only
  - b) to insert the nozzle-holder equipped with a seal
  - c) to hook to the nozzle-holder the clamp, fixed by a screw to the pipe
- Very good seal at pressure up to 7-8 bar (only for fixed FR type)
- They can be equipped with a nozzle-holder ball, fixed by means of a ring nut, in order to be able to orient the nozzle without being compelled to change the plant structure (advise pressure 4-5 bar)
- The materials can ensure an high chemical and thermic resistance (max 80 °C)
- On these quick connectors can be mounted all our nozzles, having connection from 1/8" up to 3/4"

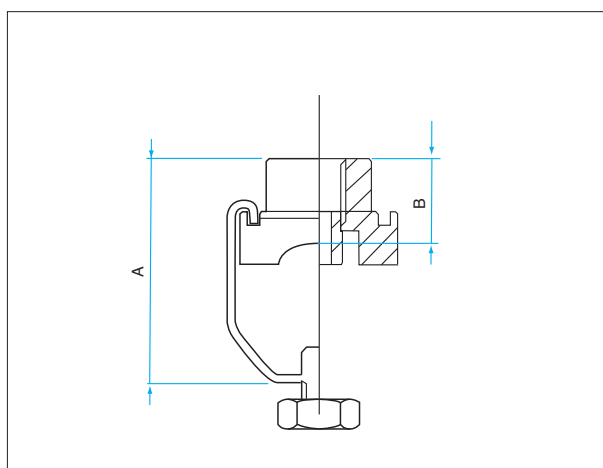
### MATERIALS

- Clamp: AISI 430, on request AISI 316, stainless steel with AISI 304 stainless steel screw
- Nozzle-holder and ring nut: Polypropylene glass filled molder
- Ball: Delrin, or Polypropylene molded

Ø TUBO PIPE	RACCORDO USCITA PORTA UGELLO / NOZZLE-HOLDER OUTLET CONNECTION					DIMENSIONI / DIMENSIONS		FORO SUL TUBO HOLE ON PIPE
	1/8" x	1/4" x	3/8" x	1/2" x	3/4" x	A	B	
1/2"	▼	▼	▼			46	19	Ø 9
3/4"	▼	▼	▼			51	19	Ø 11
1"	▼	▼	▼	▼		58	19	Ø 13
1" 1/4		▼	▼	▼	▼	67	19	Ø 15
1" 1/2		▼	▼	▼	▼	72	19	Ø 16
2"		▼	▼	▼	▼	85	19	Ø 18



Tipo / type FR



Tipo / type FRT2